



Ficha Técnica

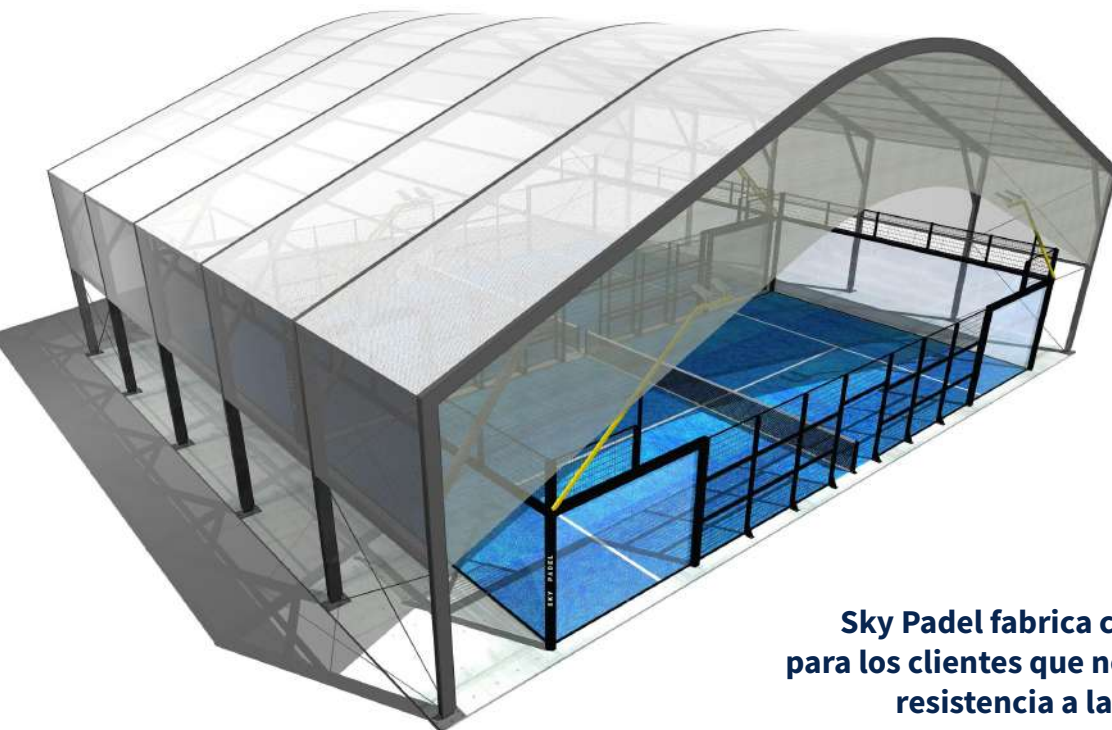
# Cubiertas

**Sky Padel diseña y fabrica cubiertas de 10m de altura y 12m o 25m de luz para pistas de pádel que cumplen los Eurocódigos, pudiendo instalarlas en zonas muy adversas con vientos de hasta 108 km/h, terrenos con tensiones de 0,1 MPa y una resistencia de nieve de hasta 30 Kg/m<sup>2</sup>, 50 Kg/m<sup>2</sup> y 100 Kg/m<sup>2</sup>**

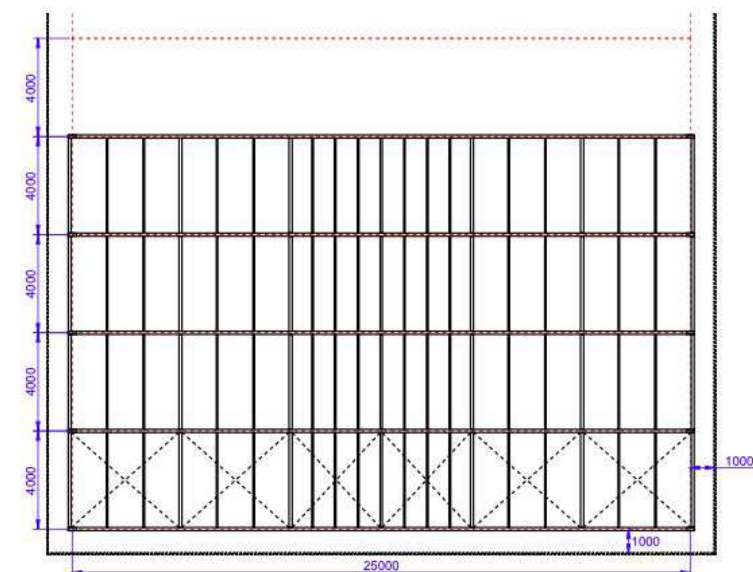
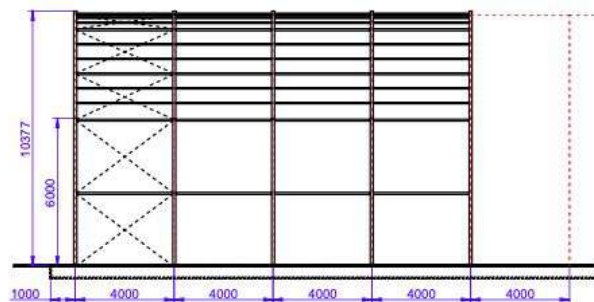
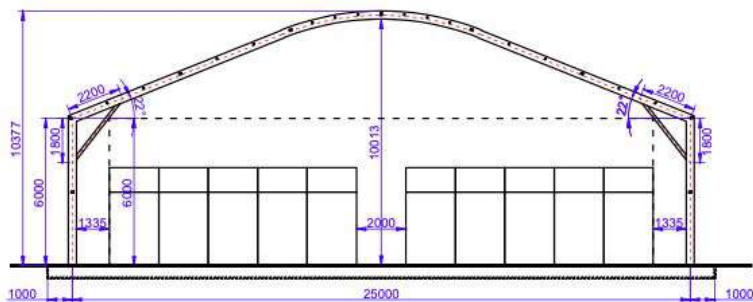
## Las cubiertas Sky Padel incluyen:

- Pilares estructurales de aluminio extruido de 330x125x8m de 6m de altura para cubierta de 25m y de 330x125x6m para cubierta de 12m
- Estructura completa de perfil extruido curvo de aluminio de 25m o 12m para el techo
- Placas de anclaje articuladas de 600x400x15mm, en acero galvanizado S235JR, para ser fijadas mediante fijación química al sótano de hormigón
- Membrana de PVC pretensado Serge Ferrari de alta calidad en color blanco translúcido de 900 g/m<sup>2</sup>, anti-UV, ignífugo M2 y con 5 años de garantía
- Opciones
  - Añadir faldón perimetral de 2m
  - Cierre de las partes frontal y posterior incluyendo hastiales
  - Cierre de 6m de altura en todo el perímetro con membrana translúcida o transparente
  - Agregar puertas de acceso
  - Membrana con logos y colores personalizados
  - Sistema de canalización de agua
  - Doble membrana opaca para reducir el calor

**Las cubiertas de Sky Padel cumplen con el Eurocódigo 1, Eurocódigo 3, Eurocódigo 9 y el CTE**



**Sky Padel fabrica cubiertas especiales para los clientes que necesitan una mayor resistencia a la nieve y/o al viento.**



## Obra civil

Las cubiertas de Sky Padel se pueden fijar sobre las siguientes bases:

- Losa de hormigón armado HA-25 con un espesor mínimo de 30cm. Las dimensiones en planta crecen 1 m más que el perímetro de la cubierta por cada lado. Parrillas superior e inferior Ø12c/30.
- Viga perimetral de hormigón armado HA-25 de 3m de ancho y canto mínimo de 50cm. Las dimensiones en planta crecen 1 m más que el perímetro de la cubierta por cada lado. Parrillas superior e inferior Ø12c/25.
- Cubo de hormigón HM-25 de dimensiones 325x225x75cm. Recomendamos mínimo 1,65m más que el perímetro del techo en cada lado.



# SKYPADEL



[www.skypadel.com](http://www.skypadel.com)