



## FICHA TÉCNICA

# INTEGRATED COVERING PADEL STRUCTURE

Para el modelo de cubierta desarrollado por Sky Padel se han tenido en cuenta tres condicionantes: estética, funcionalidad y economía.

## LA CUBIERTA COVERING PADEL STRUCTURE LA COMPONEN:

- 12 pilares estructurales de 140x80x8mm y 6 mt de altura con placas de anclaje de 300x300 y tacos químicos para el anclaje a la zapata de cimentación.

- Pilares lacados al horno con pintura en polvo a 200°C asegurando un revestimiento superior a 100 micras y una perfecta impermeabilización de la estructura.

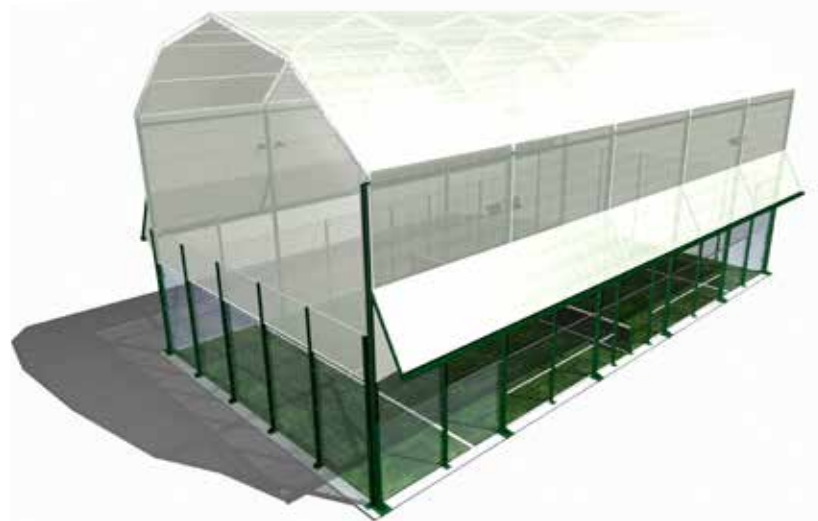
**Posibilidad de pintar pilares en un color y mallas en otro.**

- Pórticos y correas en aluminio extrusionado para soporte de cubierta de lona.

- Sistema de toldos laterales para evitar la lluvia racheada, totalmente integrados en la estructura de la pista de padel.

- Lona PVC de última generación traslúcida de 650gr/m<sup>2</sup>, con resistencia al fuego M2 y tratamiento contra los rayos UVA.

- Lona micro-perforada de última generación para tapar fondos de la pista de padel. Fijada a los pilares de la pista de padel, permitiendo una menor resistencia al viento, mayor luminosidad y ventilación del volumen contenido por la cubierta.



[www.skypadel.com](http://www.skypadel.com)

Tras meses de desarrollo técnico y ajustes estéticos, se ha creado un modelo de cubierta único en el mercado, totalmente adaptado a las pistas de padel y con una resistencia al viento de hasta 100km/h.