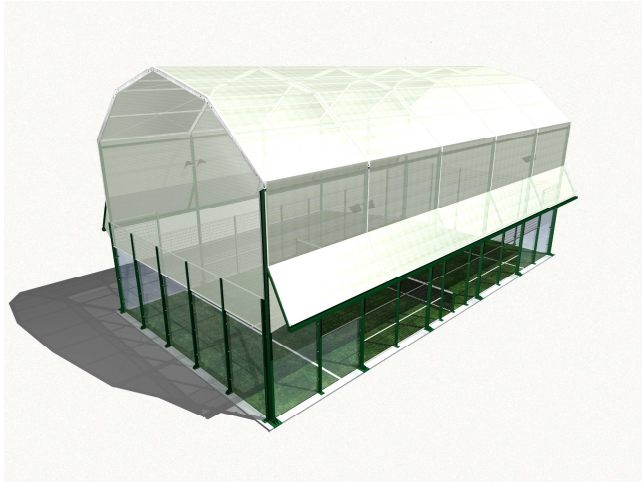




PRODUCTO: MODELO COVERING PADEL STRUCTURE



Para el modelo de cubierta desarrollado por Sky Padel se han tenido en cuenta tres condicionantes: estética, funcionalidad y economía.

Tras meses de desarrollo técnico y ajustes estéticos, se ha creado un modelo de cubierta único en el mercado, totalmente adaptado a las pistas de padel y con una resistencia al viento de hasta 100km/h.

La cubierta Covering Padel Structure está formada por:

Estructura perimetral metálica y cubierta formada por:

- 20 pilares estructurales en acero galvanizado de 100x60x2mm, reforzados en su inferior con una cartela de 50x20x2mm.
- 4 pilares de 6mt de altura en 100x60x2mm para la sujeción de los proyectores de luz.
- 12 pilares estructurales de de 140x80x10mm y 7 mt de altura con placas de anclaje de 300x300 y tacos químicos para el anclaje a la zapata de cimentación.
- 24 placas de anclaje en acero galvanizado de 25x15x8mm, que irán fijadas mediante tacos mecánicos de 100x12mm a la zapata de cimentación de la solera
- 18 bastidores de malla electro-soldada de 50x50x4mm y tamaño 2000x1000mm
- 12 bastidores de malla electro-soldada de 50x50x4mm y tamaño 2000x3000mm

Tornillería pasante de 120x10mm con tratamiento antioxidante para unir los bastidores de malla a los pilares (protegiendo los mismos con arandelas metálicas)

- 4 pletinas metálicas de 3000x60x2mm para proteger y embellecer las esquinas.
- Toda la estructura metálica es pintada/lacada al horno con pintura en polvo a 200°C asegurando un revestimiento superior a 100 micras y una perfecta impermeabilización de la estructura. Posibilidad de pintar pilares en un color y mallas en otro.
- Subestructura de aluminio estrusionado para soporte de cubierta de lona con incorporación de perfiles tenkeder como sistema de tensión de las lonas
- Sistema de toldos laterales para evitar la lluvia racheada, totalmente integrados en la estructura de la pista de padel.
- Lona de última generación translúcida de 900gr/m2, ignífuga, con tratamiento contra los rayos UVA, pretensada y auto-limpiable.
- Lona micro-perforada de última generación para tapar fondos de la pista de padel. Fijada a los pilares de la pista de padel, permitiendo una menor resistencia al viento, mayor luminosidad y ventilación del volumen contenido por la cubierta.

Cristal templado formado por:

- Vidrio templado de 10mm de espesor, haciendo un total de 14 hojas de 1995x2995mm y 4 hojas de 1995x1995mm. Vidrio templado térmicamente EN-12150-2 y estado con HEAT SOCK TEST EN-14179-2
- Sellamiento en EPDM (Etileno propileno) de 60x4mm en color negro, con excelentes prestaciones a las inclemencias térmicas y climatológicas. Sellado total para evitar contacto de cristales con estructura metálica.
- Casquillos en PVC a instalar en los agujeros avellanados de los cristales templados. Su misión es evitar el contacto de la tornillería de fijación de los cristales con el cristal

-
- Tornillería en acero inoxidable para fijación de cristales. Tornillería en métrica DIN M8x30 cab. avellanada Allen
-

Césped artificial:

- Césped fibrilado (polipropileno) de 42.500 ptd/m², 6.600 dtex y 12mm de altura. Con excelentes prestaciones para la práctica del pádel. Color verde (disponible también en azul y rojo-teja). Fabricado por Mondo Ibérica (Ref: MTF NSF 66 12 A)
 - Banda de unión y pegamento bi-componente necesario para la instalación del césped
 - 3.500 kg de arena de sílice de granulometría 0,2-0,5, especial para pádel.
-

Proyectores halógenos:

- 4 proyectores halógenos metálicos de 400W (marca Philips), con protección IP65 (para exterior) y con +/- 32.000 lúmenes por proyector. Cumpliendo la normativa UNE- EN 12193 de "Iluminación de instalaciones deportivas"